

YAMAHA DME コンバータ

ユーザーズマニュアル

- このマニュアルの著作権は株式会社ヤマハに帰属します。
- 株式会社ヤマハに許可なくこのマニュアルの内容の一部または全部を無断で複写・複製することは禁じられています。
- ソフトウェアを実行した結果、発生する影響につきましては、理由に関らず責任を負いかねます。
- Windows は米国マイクロソフト社の米国およびその他の国における登録商標です。
- AutoCAD はオートデスク社の米国およびその他の国における登録商標です。

はじめに

本ソフトウェアは DME Manger により保存された DME ファイルを AutoCAD の DXF ファイルへ変換するソフトウェアです。

目 次

■	インストール	1
■	プログラムの操作	5
■	変換仕様	8
■	メッセージ一覧	10

■ インストール

インストールに必要な環境

必要なソフトウェア

- Windows 95
- Windows 98
- Windows ME
- Windows NT4.0
- Windows 2000

必要なハードウェア

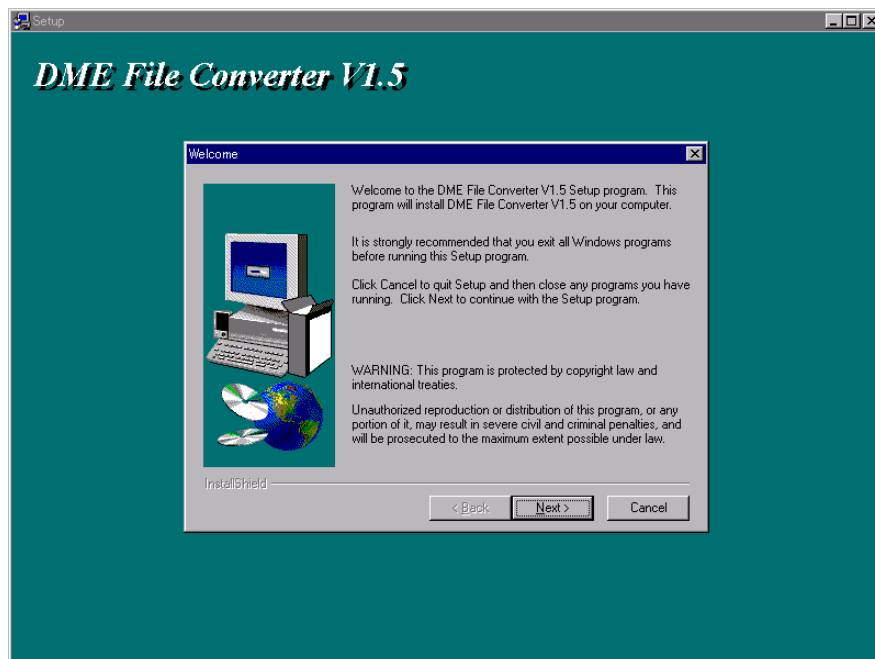
- 上記「必要なソフトウェア」が動作する環境
- 5MB 以上のディスク空き領域
- 解像度 640x480 以上

インストール手順

1 . DME FILE Convert V1.5 CD-ROM を CD ドライブにセットします。

2 . セットアッププログラムが起動します。

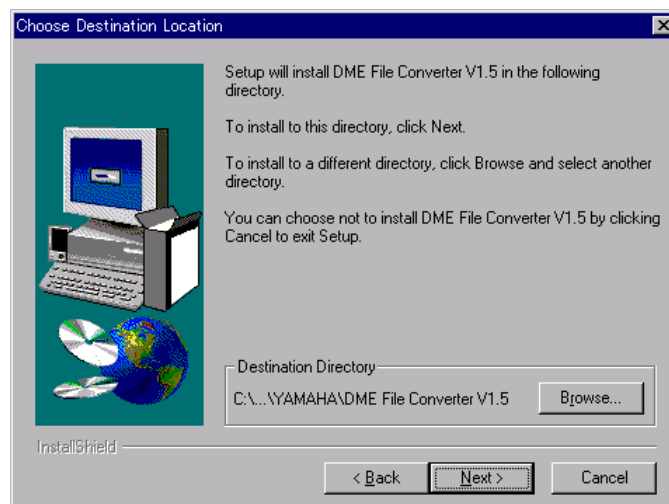
セットアッププログラムが起動しない場合は、エクスプローラなどを利用して CD ドライブのフォルダへ移動して setup.exe をダブルクリックして下さい。



3 . インストール先のフォルダを指定します。

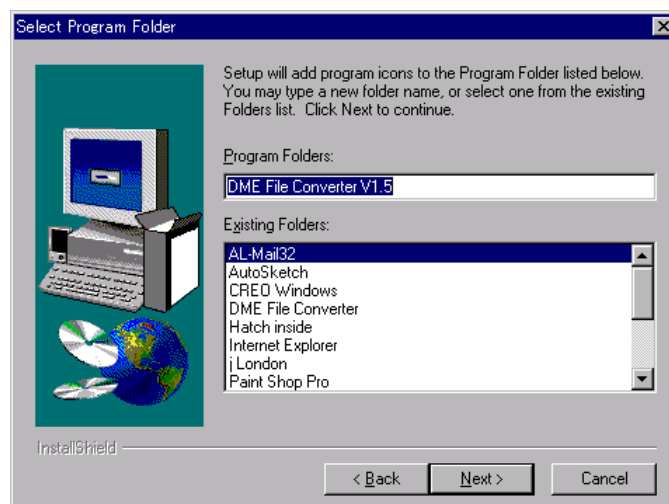
フォルダを変更する場合は「Browse...」をクリックしてフォルダを指定して下さい。

「Next>」をクリックします。

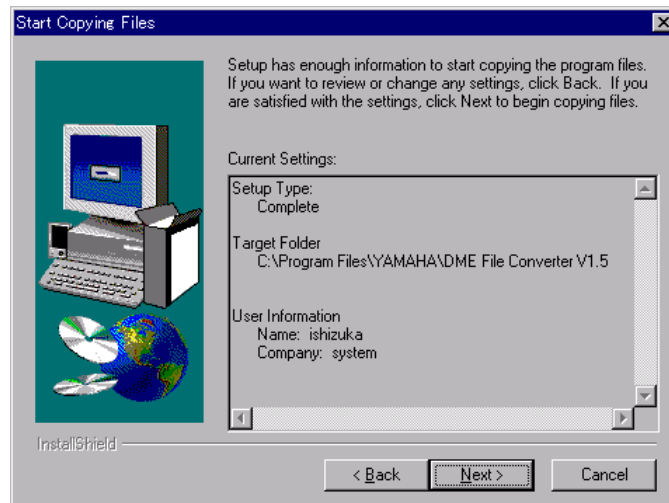


4 . プログラムフォルダ名を指定します。

「Next>」をクリックします。



5 . 「Next>」をクリックします。

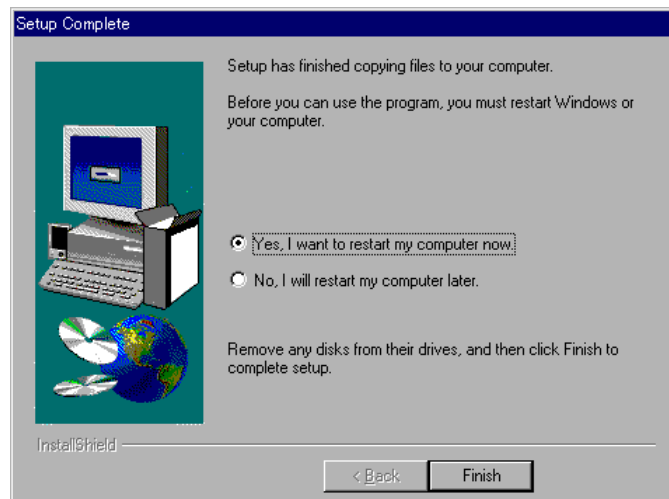


6 . セットアップが完了しました。

システムファイルが更新された場合は以下の画面が表示されます。

リスタートを選択しない場合、動作が保証されないことがあります。

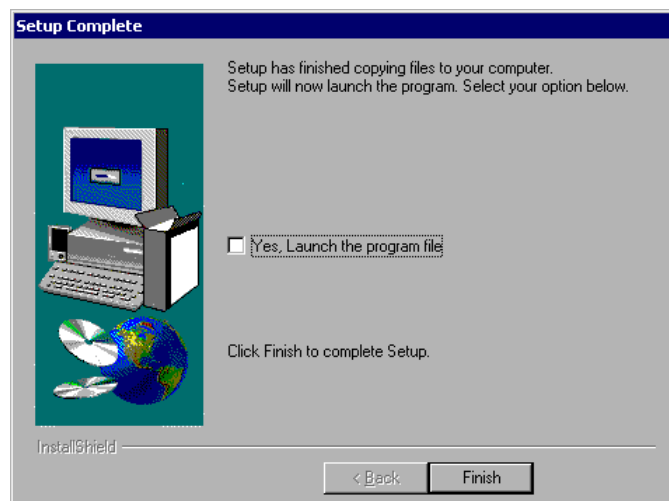
「Finish」をクリックします。



システムファイルが更新されない場合は以下の画面が表示されます。

「Yes, Launch the program file」をチェックすると、直ちにプログラムが起動します。

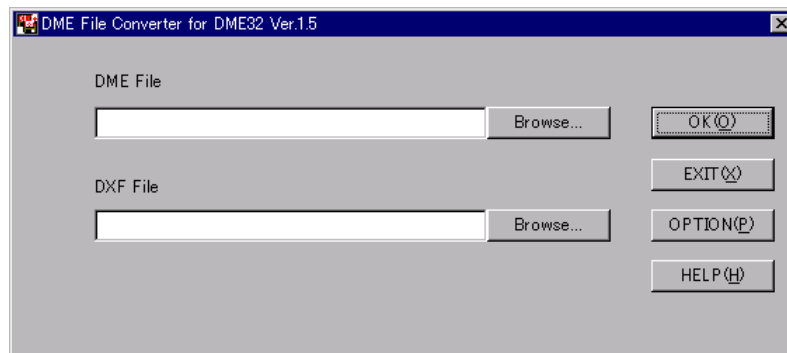
「Finish」をクリックします。



■ プログラムの操作

1 . プログラムの起動

[スタート]-[プログラム]-[DME File Converter V1.5]の順にクリックします。

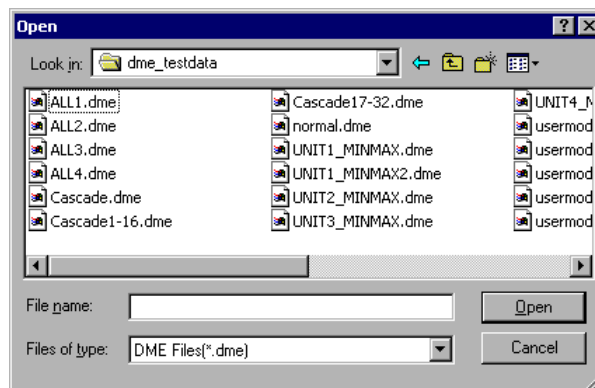


2 . ファイルの指定

DME File に DME Manager で保存されたファイル名を入力します。

DXF File に DXF ファイル名を入力します。

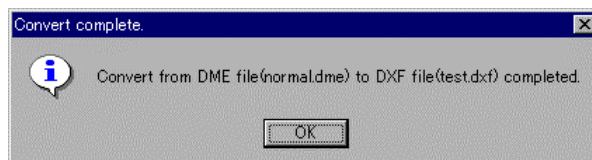
「Browse..」をクリックするとファイルブラウザからファイルを選択することができます。



3 . 変換の実行

「OK」をクリックするとファイルの変換が実行されます。

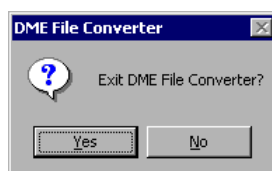
変換終了のメッセージが表示されますので「OK」をクリックします。



4 . プログラムの終了

「EXIT」をクリックするとプログラムが終了します。

「Yes」をクリックします。



5 . ファイルの変換条件を設定

「OPSTION」をクリックします。

The image shows a software dialog box titled "OPTION". It has several input fields and buttons. The "Scale" field is set to "1/1". The "Layer Name" field is empty. The "Text Style" field is set to "TXT". The "Block" dropdown menu is set to "Explode". The "Paper Size" section has a dropdown menu set to "A3-297x420 (11.69x16.54 in)". Below this, the "Horizon" field is set to "3.94" with a unit dropdown set to "inch", and the "Vertical" field is set to "7.87" with a unit dropdown set to "inch". The "Orientation" section has two radio buttons: "Portrait" and "Landscape", with "Landscape" being selected. On the right side of the dialog, there are three buttons: "OK (O)", "CANCEL (C)", and "HELP (H)".

Scale	変換時の尺度を指定します。直接キーボードから尺度を入力することができます。 Ex.1/1000、3/2、10/1
Layer Name	画層名を指定します。入力を省略することができます。
Text Style	文字の種類を指定します。
Block	Block/Explode を選択します。 Block：コンポーネントを BLOCK で変換します。 Explode：コンポーネントをポリラインで変換します。
Paper Size	用紙サイズを指定します。リスト以外の用紙サイズを指定する場合は “ User Size ” を選択して Horizon と Vertical にサイズを入力します。
Orientation	用紙の向きを選択します。
OK	指定された内容が設定されます。
CANCEL	指定された内容は設定されません。

■ 変換仕様

1. データ形式

AutoCAD R14 形式の DXF ファイルへ変換されます。

DME	DXF
コンポーネントの外形	LWPOLYLINE
端子	LWPOLYLINE
結線	LWPOLYLINE
コンポーネント名称	TEXT

2. ブロック仕様

オプションで BLOCK を選択した場合は、コンポーネントの外形と端子がブロック化されます。

3. レイヤ仕様

DME Manager の UNIT を画層分けして変換します。最初の Unit 以外は「非表示」で変換されます。

UNIT No	画層名
UNIT No 1	Unit1
UNIT No 2	Unit2
UNIT No 3	Unit3
UNIT No 4	Unit4

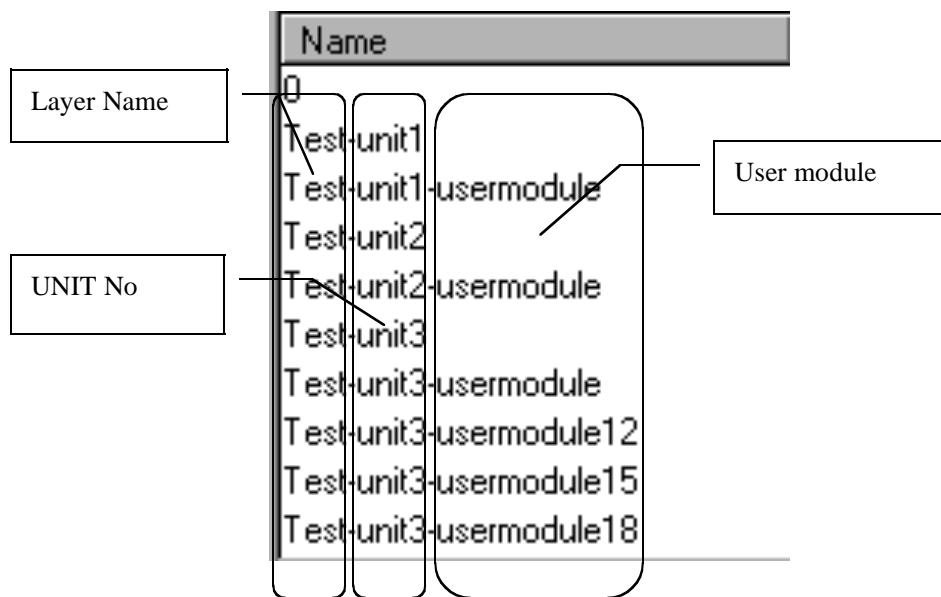
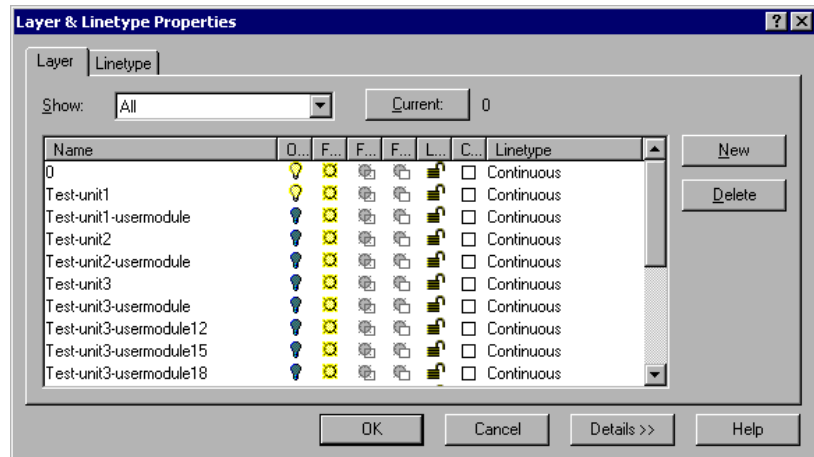
オプションで Layer Name を指定した場合は、画層名の先頭に入力した値を付きます。

Layer Name で “ YAMAHA ” と入力した場合、画層名は Yamaha-Unit1 となります。

User module の図形は、別の画層へ変換されます。

User module No	画層名
Usremodule	Unit1-usermodule
Usremodule(2)	Unit1-usermodule2
Usremodule(3)	Unit1-usermodule3
Usremodule(4)	Unit1-usermodule4

AutoCAD R14 の画層および線種プロパティ



■ メッセージ一覧

1. ファイル変換のメッセージ

メッセージ	Can't open DME File
原因	指定した DME ファイルが存在しません。または開くことが出来ない状態です。

メッセージ	Can't create DXF File
原因	指定した DXF ファイルのフォルダが存在しません。

メッセージ	Please input DME Filename
原因	DME ファイルを指定しないで変換を行いました。

メッセージ	Please input DXF Filename
原因	DXF ファイルを指定しないで変換を行いました。

メッセージ	DXF filename too long
原因	指定した DXF ファイル名が長すぎます。

メッセージ	DXF file same as DME file
原因	指定した DXF ファイル名が既に存在します。

メッセージ	It is not a DME file format
原因	DME Manager のファイルではありません。

メッセージ	It failed in writing of the DXF file
原因	DXF ファイル出力でエラーが発生しました。

2. オプション設定のメッセージ

メッセージ	The value of the Scale is too big
原因	Scale 値が大きすぎます。最大値は 999999/1 です。

メッセージ	The value of the Scale is too small
原因	Scale 値が小さすぎます。最小値は 1/999999 です。

メッセージ	Specify bigger integer value than 0 in the molecule of the scale and the denominator
原因	入力値または入力フォーマットが誤っています。入力フォーマットは分数形式です。入力が 0 除算または小数点が入力されています。

メッセージ	Specify numerical value to 100 from 100000 in the Horizon
原因	Horizon の入力値が制限を超えています。

メッセージ	Specify numerical value to 100 from 100000 in the Vertical
原因	Vertical の入力値が制限を超えています。

メッセージ	Specify numerical value to 3.00 from 4000.00 in the Horizon
原因	Horizon の入力値が制限を超えています。

メッセージ	Specify numerical value to 3.00 from 4000.00 in the Vertical
原因	Vertical の入力値が制限を超えています。